

賃貸事務所物件情報

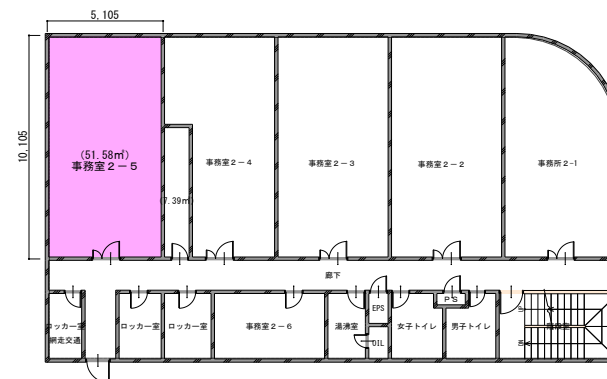
物件名	網走交通本社ビル(2階)			バス停		徒歩	分
住所	網走市新町2丁目3番1号			専有面積	51.58m ²	(15.60坪)	
建築年	昭和 63年	構造	鉄骨・鉄筋コンクリート造陸屋根4階建				

賃料(月額) 税込	88,000	円
共・管(税込)	7,700	円
駐車場	3,000	円/台
その他	-	円
月額	98,700	円
敷金(6ヶ月分)	528,000	円
火災保険2年間 参考	-	円
仲介手数料	-	円
その他	-	円
契約時	528,000	円
入居時合計	626,700	円

外観



間取り図



本社ビル 2F

所在地地図



- ・専有部分/電気料・灯油料については実費精算
- ・共有部分/電気料・水道料・ガス料を専有面積に応じて按分

備
考

(公社)北海道宅地建物取引業協会会員
(公社)全国宅地建物取引業保証協会会員
賃貸不動産管理業協会会員

宅地建物取引業 免許番号 北海道知事 才木(12)130号
〒093-0046 網走市潮見2丁目3番1号

 **網走交通株式会社**

TEL 0152-45-1010 FAX 0152-44-1864

<http://www.abashiri-kotsu.co.jp/>

取引形態 : 貸主